

Сканеры багажа TE-XS

Технические характеристики

По вопросам продаж и поддержки обращайтесь:

Алматы (727)345-47-04
Ангарск (3955)60-70-56
Архангельск (8182)63-90-72
Астрахань (8512)99-46-04
Барнаул (3852)73-04-60
Белгород (4722)40-23-64
Благовещенск (4162)22-76-07
Брянск (4832)59-03-52
Владивосток (423)249-28-31
Владикавказ (8672)28-90-48
Владимир (4922)49-43-18
Волгоград (844)278-03-48
Вологда (8172)26-41-59
Воронеж (473)204-51-73
Екатеринбург (343)384-55-89

Иваново (4932)77-34-06
Ижевск (3412)26-03-58
Иркутск (395)279-98-46
Казань (843)206-01-48
Калининград (4012)72-03-81
Калуга (4842)92-23-67
Кемерово (3842)65-04-62
Киров (8332)68-02-04
Коломна (4966)23-41-49
Кострома (4942)77-07-48
Краснодар (861)203-40-90
Красноярск (391)204-63-61
Курск (4712)77-13-04
Курган (3522)50-90-47
Липецк (4742)52-20-81

Магнитогорск (3519)55-03-13
Москва (495)268-04-70
Мурманск (8152)59-64-93
Набережные Челны (8552)20-53-41
Нижний Новгород (831)429-08-12
Новокузнецк (3843)20-46-81
Ноябрьск (3496)41-32-12
Новосибирск (383)227-86-73
Омск (3812)21-46-40
Орел (4862)44-53-42
Оренбург (3532)37-68-04
Пенза (8412)22-31-16
Петрозаводск (8142)55-98-37
Псков (8112)59-10-37
Пермь (342)205-81-47

Ростов-на-Дону (863)308-18-15
Рязань (4912)46-61-64
Самара (846)206-03-16
Санкт-Петербург (812)309-46-40
Саратов (845)249-38-78
Севастополь (8692)22-31-93
Саранск (8342)22-96-24
Симферополь (3652)67-13-56
Смоленск (4812)29-41-54
Сочи (862)225-72-31
Ставрополь (8652)20-65-13
Сургут (3462)77-98-35
Сыктывкар (8212)25-95-17
Тамбов (4752)50-40-97
Тверь (4822)63-31-35

Тольятти (8482)63-91-07
Томск (3822)98-41-53
Тула (4872)33-79-87
Тюмень (3452)66-21-18
Ульяновск (8422)24-23-59
Улан-Удэ (3012)59-97-51
Уфа (347)229-48-12
Хабаровск (4212)92-98-04
Чебоксары (8352)28-53-07
Челябинск (351)202-03-61
Череповец (8202)49-02-64
Чита (3022)38-34-83
Якутск (4112)23-90-97
Ярославль (4852)69-52-93

Россия +7(495)268-04-70

Казахстан +7(727)345-47-04

Беларусь +(375)257-127-884

Узбекистан +998(71)205-18-59

Киргизия +996(312)96-26-47

эл.почта: tki@nt-rt.ru || сайт: <https://techik.nt-rt.ru/>

ТЕСНІК TE-XS5030A Сканер багажа рентгеновський



Рентгеновський досмотр с одной энергией для ручной клади, посылок и т. д. Он компактен и экономичен.

Характеристики TE-XS5030A

Характеристика	Значение
Размер тоннеля, мм	505 (ширина) x 307 (высота)
Скорость конвейера, м/с	0,2
Высота конвейера, мм	730
Макс. нагрузка, кг	150 (при равномерном распределении)
Разрешение провода	40 AWG (0,0787 мм провода) 44 SWG
Зрительное разрешение, мм	1,0 по горизонтали, 1,0 по вертикали

Характеристика	Значение
Проникающее разрешение	32 AWG (0,202мм)
Проникающая способность (сталь), мм	10
Монитор	17-дюймовый цветной монитор с разрешением 1280x1024
Напряжение анода, кВ	80
Охлаждение/рабочий цикл, %	Охлаждение маслянной ванной / 100
Доза излучения за осмотр, мкГр	Менее 1,0
Улучшение качества изображения	Цветное или ч/б изображение, изменяемое поглощение, супер-улучшение, режим «негатив», псевдоцвет и т.д.
Выбор и увеличение	Регулируемый зум, увеличение до 128 раз, поддержка продолжительного увеличения
Просмотр изображений	Просмотр 50 проверенных изображений
Объем памяти	Не менее 100.000 изображений
Утечки излучения, мкГр	Менее 1,0 (в 5 см от корпуса) Соответствует всем отечественным и международным стандартам радиационной безопасности
Безопасность пленки	В соответствии со стандартом ASA/ISO1600
Системные функции	TIP, сигнализация опасной зоны, сигнализация высокой плотности, отображение даты/времени, счетчик багажа, управление пользователями, системное время, время излучения, проверка включения, сохранение и поиск изображений, обслуживание и диагностика, двунаправленное сканирование
Дополнительные функции	Система видеоконтроля/ЖК дисплей/оборудование для сохранения энергии и защиты окружающей среды/электронная взвешивающая система/динамики
Внешние габариты, мм	1719 (длина) x 761 (ширина) x 1183 (высота)
Масса, кг	500

Характеристика	Значение
Рабочее напряжение, В	220 (переменный ток)
Потребляемая мощность, кВт	0,6
Диапазон рабочих температур, °C	От 0 до +40
Температура хранения, °C	От -40 до +60
Относительная влажность, %	От 5 до 95 (без конденсата)
Уровень шума, дБ	56

ТЕСНІК TE-XS5030C Сканер багажа рентгеновський



Рентгентелевизионная система TE-XS5030C позволяет оперативно и максимально точно выявлять наличие в компактном багаже и почтовых отправлениях взрывчатых веществ, оружия, наркотиков, контрабанды и других запрещенных предметов. Сфера применения интроскопов TE-XS5030C включает в себя аэропорты, пункты пограничного контроля, транспортные компании, а также службы безопасности государственных и коммерческих объектов.

Характеристики TE-XS5030C

Характеристика	Значение
Размер тоннеля, мм	505 (ширина) x 307 (высота)
Скорость конвейера, м/с	0,2
Высота конвейера, мм	730
Макс. нагрузка, кг	150 (при равномерном распределении)
Разрешение провода	40 AWG (0,0787 мм провода) 44 SWG

Характеристика	Значение
Зрительное разрешение, мм	1,0 по горизонтали, 1,0 по вертикали
Проникающее разрешение	34 AWG (0,160мм)
Проникающая способность (сталь), мм	40
Монитор	17-дюймовый цветной монитор с разрешением 1280x1024
Напряжение анода, кВ	140 - 160
Охлаждение/рабочий цикл, %	Охлаждение маслянной ванной / 100
Доза излучения за осмотр, мкГр	Менее 1,0
Улучшение качества изображения	Цветное или ч/б изображение, изменяемое поглощение, супер-улучшение, режим «негатив», псевдоцвет и т.д.
Выбор и увеличение	Регулируемый зум, увеличение до 128 раз, поддержка продолжительного увеличения
Просмотр изображений	Просмотр 50 проверенных изображений
Объем памяти	Не менее 100.000 изображений
Утечки излучения, мкГр	Менее 1,0 (в 5 см от корпуса) Соответствует всем отечественным и международным стандартам радиационной безопасности
Безопасность пленки	В соответствии со стандартом ASA/ISO1600
Системные функции	TIP, сигнализация опасной зоны, сигнализация высокой плотности, отображение даты/времени, счетчик багажа, управление пользователями, системное время, время излучения, проверка включения, сохранение и поиск изображений, обслуживание и диагностика, двунаправленное сканирование
Дополнительные функции	Система видеоконтроля/ЖК дисплей/оборудование для сохранения энергии и защиты окружающей среды/электронная взвешивающая система/динамик
Внешние габариты, мм	1719 (длина) x 761 (ширина) x 1183 (высота)

Характеристика	Значение
Масса, кг	500
Рабочее напряжение, В	220 (переменный ток)
Потребляемая мощность, кВт	0,6
Диапазон рабочих температур, °C	От 0 до +40
Температура хранения, °C	От -40 до +60
Относительная влажность, %	От 5 до 95 (без конденсата)
Уровень шума, дБ	56

ТЕСНІК TE-XS5536 Сканер багажа рентгеновський



Рентгентелевизионная система TE-XS5536 позволяет оперативно и максимально точно выявлять наличие в компактном багаже и почтовых отправлениях взрывчатых веществ, оружия, наркотиков, контрабанды и других запрещенных предметов. Сфера применения интроскопов TE-XS5536 включает в себя аэропорты, пункты пограничного контроля, транспортные компании, а также службы безопасности государственных и коммерческих объектов.

Преимущества:

- Компактный дизайн
- Автоматическое срабатывание сигнализации при обнаружении материала высокой плотности
- Хорошее соотношение цена-качество
- Чрезвычайно высокое разрешение
- Поддержка различных языков
- Помощь в обнаружении наркотиков и взрывчатых веществ
- Режимы высокоэнергетического и низкоэнергетического исследования
- Обработка изображений с использованием графической платы

Характеристики TE-XS5536

Характеристика	Значение
Размер тоннеля, мм	555(ширина) x 365(высота)
Скорость конвейера, м/с	0,2
Высота конвейера, мм	745,5
Макс. нагрузка, кг	150 (при равномерном распределении)
Разрешение провода	40 AWG (0,0787 мм провода) 44 SWG
Зрительное разрешение, мм	1,0 по горизонтали, 1,0 по вертикали
Проникающее разрешение	34 AWG (0,160мм)
Проникающая способность (сталь), мм	40
Монитор	17-дюймовый цветной монитор с разрешением 1280x1024
Напряжение анода, кВ	140 - 160
Охлаждение/рабочий цикл, %	Охлаждение масляной ванной / 100
Доза излучения за осмотр, мкГр	Менее 1,0
Улучшение качества изображения	Цветное или ч/б изображение, изменяемое поглощение, супер-улучшение, режим «негатив», псевдоцвет и т.д.
Выбор и увеличение	Регулируемый зум, увеличение до 128 раз, поддержка продолжительного увеличения
Просмотр изображений	Просмотр 50 проверенных изображений
Объем памяти	Не менее 100.000 изображений
Утечки излучения, мкГр	Менее 1,0 (в 5 см от корпуса) Соответствует всем отечественным и международным стандартам радиационной безопасности

Характеристика	Значение
Безопасность пленки	В соответствии со стандартом ASA/ISO1600
Системные функции	TIP, сигнализация опасной зоны, сигнализация высокой плотности, отображение даты/времени, счетчик багажа, управление пользователями, системное время, время излучения, проверка включения, сохранение и поиск изображений, обслуживание и диагностика, двунаправленное сканирование
Дополнительные функции	Система видеоконтроля/ЖК дисплей/оборудование для сохранения энергии и защиты окружающей среды/электронная взвешивающая система/динамики
Внешние габариты, мм	1813 (длина) x 855 (ширина) x 1270 (высота)
Масса, кг	550кг
Рабочее напряжение, В	220 (постоянный ток)
Потребляемая мощность, кВт	0,6
Рабочая температура, °C	От 0 до +40
Температура хранения, °C	От -40 до +60
Относительная влажность, %	От 5 до 95
Уровень шума, дБ	56

ТЕСНІК ТЕ-XS6040 Сканер багажа рентгеновський



Рентгенотелевизионная система ТЕ - XS6040 позволяет оперативно и максимально точно выявлять наличие в компактном багаже и почтовых отправлениях взрывчатых веществ, оружия, наркотиков, контрабанды и других запрещенных предметов. Сфера применения интроскопов ТЕ - XS6040 включает в себя аэропорты, пункты пограничного контроля, транспортные компании, а также службы безопасности государственных и коммерческих объектов

Преимущества:

- Эргономичная консоль управления
- Автоматическое срабатывание сигнализации при обнаружении материала высокой плотности
- Хорошее соотношение цена-качество
- Чрезвычайно высокое разрешение
- Поддержка различных языков
- Помощь в обнаружении наркотиков и взрывчатых веществ
- Режимы высокоэнергетического и низкоэнергетического исследования
- Обработка изображений с использованием графической платы

Характеристики TE-XS6040

Характеристика	Значение
Размер тоннеля, мм	605 (ширина) x 405 (высота)
Скорость конвейера, м/с	0,2
Высота конвейера, мм	645
Макс. нагрузка, кг	160 (при равномерном распределении)
Разрешение провода	40 AWG (0,0787 мм провода) 44 SWG
Пространственное разрешение, мм	1,0 по горизонтали, 1,0 по вертикали
Проникающее разрешение	34 AWG (0,160мм)
Проникающая способность (сталь), мм	40
Монитор	17-дюймовый цветной монитор с разрешением 1280x1024
Напряжение анода, кВ	140-160
Охлаждение/рабочий цикл, %	Охлаждение масляной ванной / 100
Доза излучения за осмотр, мкГр	Менее 1,0
Улучшение качества изображения	Цветное или ч/б изображение, изменяемое поглощение, супер-улучшение, режим «негатив», использование высокой/низкой энергии, псевдоцвет и т.д.
Цветность изображения	Органические вещества: оранжевый Неорганические вещества: синий Смеси и легкие металлы: зеленые
Выбор и увеличение	Регулируемый зум, увеличение до 128 раз, поддержка продолжительного увеличения
Просмотр изображений	Просмотр 50 проверенных изображений
Объем памяти	Не менее 100.000 изображений

Характеристика	Значение
Утечки излучения, мкГр	Менее 1,0 (в 5 см от корпуса) Соответствует всем отечественным и международным стандартам радиационной безопасности
Безопасность пленки	В соответствии со стандартом ASA/ISO1600
Системные функции	TIP, сигнализация опасной зоны, сигнализация высокой плотности, отображение даты/времени, счетчик багажа, управление пользователями, системное время, время излучения, проверка включения, сохранение и поиск изображений, обслуживание и диагностика, двунаправленное сканирование
Дополнительные функции	Система видеоконтроля/ЖК дисплей/оборудование для сохранения энергии и защиты окружающей среды/электронная взвешивающая система/динамики
Внешние габариты, мм	1915 (длина) x 865 (ширина) x 1270 (высота)
Размер рабочей консоли, мм	1100 (длина) x 704 (ширина) x 1195 (высота)
Масса, кг	600
Рабочее напряжение, В	220 (постоянный ток)
Потребляемая мощность, кВт	0,6
Рабочая температура, °C	От 0 до +40
Температура хранения, °C	От -40 до +60
Относительная влажность, %	5% ~ 95% (без конденсата)
Уровень шума, дБ	56

ТЕСНІК ТЕ-XS6550 Сканер багажа рентгеновський



Рентгенотелевизионная система TE - XS6550 позволяет оперативно и максимально точно выявлять наличие в компактном багаже и почтовых отправлениях взрывчатых веществ, оружия, наркотиков, контрабанды и других запрещенных предметов. Сфера применения интроскопов TE - XS6550 включает в себя аэропорты, пункты пограничного контроля, транспортные компании, а также службы безопасности государственных и коммерческих объектов.

Преимущества:

- Эргономичная консоль управления
- Автоматическое срабатывание сигнализации при обнаружении материала высокой плотности
- Хорошее соотношение цена-качество
- Чрезвычайно высокое разрешение
- Поддержка различных языков
- Помощь в обнаружении наркотиков и взрывчатых веществ
- Режимы высокоэнергетического и низкоэнергетического исследования
- Обработка изображений с использованием графической платы

Характеристики TE-XS6550

Характеристика	Значение
Размер тоннеля, мм	655 (ширина) x 505 (высота)
Скорость конвейера, м/с	0,2
Высота конвейера, мм	645
Макс. нагрузка, кг	160 (при равномерном распределении)
Разрешение провода	40 AWG (0,0787 мм провода) 44 SWG
Пространственное разрешение, мм	1,0 по горизонтали, 1,0 по вертикали
Проникающее разрешение	34 AWG (0,160мм)
Проникающая способность (сталь), мм	40
Монитор	17-дюймовый цветной монитор с разрешением 1280x1024
Напряжение анода, кВ	140-160
Охлаждение/рабочий цикл, %	Охлаждение масляной ванной / 100
Доза излучения за осмотр, мкГр	Менее 1,0
Улучшение качества изображения	Цветное или ч/б изображение, изменяемое поглощение, супер-улучшение, режим «негатив», использование высокой/низкой энергии, псевдоцвет и т.д.
Цветность изображения	Органические вещества: оранжевый Неорганические вещества: синий Смеси и легкие металлы: зеленые
Выбор и увеличение	Регулируемый зум, увеличение до 128 раз, поддержка продолжительного увеличения
Просмотр изображений	Просмотр 50 проверенных изображений
Объем памяти	Не менее 100.000 изображений

Характеристика	Значение
Утечки излучения, мкГр	Менее 1,0 (в 5 см от корпуса) Соответствует всем отечественным и международным стандартам радиационной безопасности
Безопасность пленки	В соответствии со стандартом ASA/ISO1600
Системные функции	TIP, сигнализация опасной зоны, сигнализация высокой плотности, отображение даты/времени, счетчик багажа, управление пользователями, системное время, время излучения, проверка включения, сохранение и поиск изображений, обслуживание и диагностика, двунаправленное сканирование
Дополнительные функции	Система видеоконтроля/ЖК дисплей/оборудование для сохранения энергии и защиты окружающей среды/электронная взвешивающая система/динамики
Внешние габариты, мм	2114 (длина) x 955(ширина) x 1310 (высота)
Размер рабочей консоли, мм	1100 (длина) x 704 (ширина) x 1195 (высота)
Масса, кг	600
Рабочее напряжение, В	220 (постоянный ток)
Потребляемая мощность, кВт	0,6
Рабочая температура, °С	От 0 до +40
Температура хранения, °С	От -40 до +60
Относительная влажность, %	5% ~ 95% (без конденсата)
Уровень шума, дБ	56

TECHNIK TE-XS6550DB Сканер багажа рентгеновский двойной



Рентгентелевизионная система TE-XS6550DB позволяет оперативно и максимально точно выявлять наличие в багаже средних размеров и почтовых отправлениях взрывчатых веществ, оружия, наркотиков, контрабанды и других запрещенных предметов. Сфера применения интроскопов TE-XS6550DB включает в себя аэропорты, пункты пограничного контроля, транспортные компании, а также службы безопасности государственных и коммерческих объектов.

Преимущества:

- Возможность двойного просмотра
- Компактный дизайн
- Автоматическое срабатывание сигнализации при обнаружении материала высокой плотности
- Хорошее соотношение цена-качество
- Чрезвычайно высокое разрешение
- Поддержка различных языков
- Помощь в обнаружении наркотиков и взрывчатых веществ
- Режимы высокоэнергетического и низкоэнергетического исследования
- Обработка изображений с использованием графической платы

Характеристики TE-XS6550DB

Характеристика	Значение
Размер тоннеля, мм	655 (ширина) x 505 (высота)
Скорость конвейера, м/с	0,2
Высота конвейера, мм	690
Макс. нагрузка, кг	160 (при равномерном распределении)
Разрешение провода	40 AWG (0,0787 мм провода) 44 SWG
Зрительное разрешение, мм	1,0 по горизонтали, 1,0 по вертикали
Проникающее разрешение	34 AWG (0,160мм)
Проникающая способность (сталь), мм	40
Монитор	17-дюймовый цветной монитор с разрешением 1280x1024
Напряжение анода, кВ	140-160
Охлаждение/рабочий цикл, %	Охлаждение масляной ванной / 100
Количество генераторов	2
Доза излучения за осмотр, мкГр	Менее 1,0
Улучшение качества изображения	Цветное или ч/б изображение, изменяемое поглощение, супер-улучшение, режим «негатив», использование высокой/низкой энергией, псевдоцвет и т.д.
Цветность изображения	Органические вещества: оранжевый Неорганические вещества: синий Смеси и легкие металлы: зеленые
Выбор и увеличение	Регулируемый зум, увеличение до 128 раз, поддержка продолжительного увеличения

Характеристика	Значение
Просмотр изображений	Просмотр 50 проверенных изображений
Объем памяти	Не менее 100.000 изображений
Утечки излучения, мкГр	Менее 1,0 (в 5 см от корпуса) Соответствует всем отечественным и международным стандартам радиационной безопасности
Безопасность пленки	В соответствии со стандартом ASA/ISO1600
Системные функции	TIP, сигнализация опасной зоны, сигнализация высокой плотности, отображение даты/времени, счетчик багажа, управление пользователями, системное время, время излучения, проверка включения, сохранение и поиск изображений, обслуживание и диагностика, двунаправленное сканирование
Дополнительные функции	Система видеоконтроля/ЖК дисплей/оборудование для сохранения энергии и защиты окружающей среды/электронная взвешивающая система/динамики
Внешние габариты, мм	2448 (длина) x 1355 (ширина) x 1362 (высота)
Масса, кг	820
Рабочее напряжение, В	220 (переменный ток)
Потребляемая мощность, кВт	0,9
Рабочая температура, °C	От 0 до +40
Температура хранения, °C	От -40 до +60
Относительная влажность, %	От 5 до 95 (без конденсата)
Уровень шума, дБ	65

ТЕСНІК TE-XS8065 Сканер багажа рентгеновський



Рентгентелевизионная система TE-XS8065 позволяет оперативно и максимально точно выявлять наличие в багаже средних размеров и почтовых отправлениях взрывчатых веществ, оружия, наркотиков, контрабанды и других запрещенных предметов. Сфера применения интроскопов TE-XS8065 включает в себя аэропорты, пункты пограничного контроля, транспортные компании, а также службы безопасности государственных и коммерческих объектов.

Преимущества:

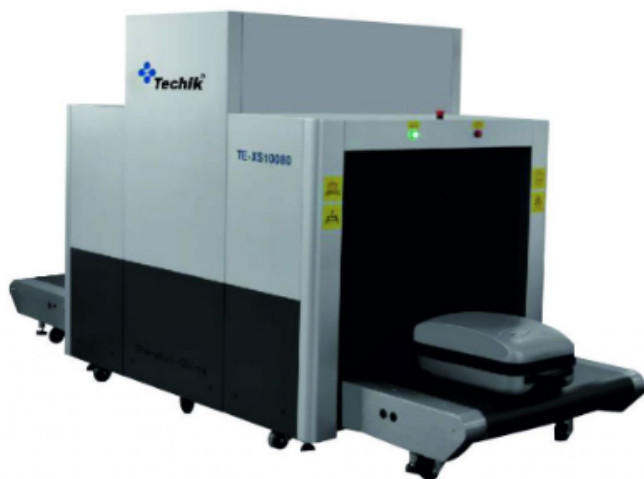
- Эргономичная, удобная в использовании консоль
- Автоматическое срабатывание сигнализации при обнаружении материала высокой плотности
- Хорошее соотношение цена-качество
- Чрезвычайно высокое разрешение
- Поддержка различных языков
- Помощь в обнаружении наркотиков и взрывчатых веществ
- Режимы высокоэнергетического и низкоэнергетического исследования
- Обработка изображений с использованием графической платы

Характеристики TE-XS8065

Характеристика	Значение
Размер тоннеля, мм	810 (ширина) x 660 (высота)
Скорость конвейера, м/с	0,2
Высота конвейера, мм	300
Макс. нагрузка, кг	200 (при равномерном распределении)
Разрешение провода	40 AWG (0,0787 мм провода) 44 SWG
Зрительное разрешение, мм	1,0 по горизонтали, 1,0 по вертикали
Проникающее разрешение	32 AWG (0,202мм)
Проникающая способность (сталь), мм	48
Монитор	17-дюймовый цветной монитор с разрешением 1280x1024
Напряжение анода, кВ	140-160
Охлаждение/рабочий цикл, %	Охлаждение маслянной ванной / 100
Доза излучения за осмотр, мкГр	Менее 1,0
Улучшение качества изображения	Цветное или ч/б изображение, изменяемое поглощение, супер-улучшение, режим «негатив», использование высокой/низкой энергией, псевдоцвет и т.д.
Цветность изображения	Органические вещества: оранжевый Неорганические вещества: синий Смеси и легкие металлы: зеленые
Выбор и увеличение	Регулируемый зум, увеличение до 128 раз, поддержка продолжительного увеличения
Просмотр изображений	Просмотр 50 проверенных изображений

Характеристика	Значение
Объем памяти	Не менее 100.000 изображений
Утечки излучения, мкГр	Менее 1,0 (в 5 см от корпуса) Соответствует всем отечественным и международным стандартам радиационной безопасности
Безопасность пленки	В соответствии со стандартом ASA/ISO1600
Системные функции	TIP, сигнализация опасной зоны, сигнализация высокой плотности, отображение даты/времени, счетчик багажа, управление пользователями, системное время, время излучения, проверка включения, сохранение и поиск изображений, обслуживание и диагностика, двунаправленное сканирование
Дополнительные функции	Система видеоконтроля/ЖК дисплей/оборудование для сохранения энергии и защиты окружающей среды/электронная взвешивающая система/динамики
Внешние габариты, мм	2660 (длина) x 1070 (ширина) x 1460 (высота)
Размер рабочей консоли, мм	1100 (длина) x 704 (ширина) x 1195 (высота)
Масса, кг	805
Рабочее напряжение, В	220 (переменный ток)
Потребляемая мощность, кВт	0,8
Рабочая температура, °C	От 0 до +40
Температура хранения, °C	От -40 до +60
Относительная влажность, %	От 5 до 95 (без конденсата)
Уровень шума, дБ	56

ТЕСНІК TE-XS10080 Сканер багажа рентгеновский



Рентгентелевизионная система TE-XS10080 позволяет оперативно и максимально точно выявлять наличие в крупногабаритном багаже и почтовых отправлениях взрывчатых веществ, оружия, наркотиков, контрабанды и других запрещенных предметов. Сфера применения интроскопов TE-XS10080 включает в себя аэропорты, пункты пограничного контроля, транспортные компании, а также службы безопасности государственных и коммерческих объектов.

Преимущества:

- Архивация изображений
- Поддержка различных языков
- Режимы высокоэнергетического и низкоэнергетического исследования
- Помощь в обнаружении наркотиков и взрывчатых веществ
- Идеальный метод досмотра крупногабаритных грузов
- Низкая лента конвейера обеспечивает простоту работы с тяжелым грузом
- Эргономичная, удобная в использовании консоль
- Обработка изображений с использованием графической платы

Характеристики TE-XS10080

Характеристика	Значение
Размер тоннеля, мм	1018 (ширина) x 810 (высота)
Скорость конвейера, м/с	0,2
Высота конвейера, мм	300
Макс. нагрузка, кг	200 (при равномерном распределении)
Разрешение провода	40 AWG (0,0787 мм провода) 44 SWG
Зрительное разрешение, мм	1,0 по горизонтали, 1,0 по вертикали
Проникающее разрешение	32 AWG (0,202мм)
Проникающая способность (сталь), мм	38
Монитор	17-дюймовый цветной монитор с разрешением 1280x1024
Напряжение анода, кВ	140-160
Охлаждение/рабочий цикл, %	Охлаждение масляной ванной / 100
Доза излучения за осмотр, мкГр	Менее 1,0
Улучшение качества изображения	Цветное или ч/б изображение, изменяемое поглощение, супер-улучшение, режим «негатив», использование высокой/низкой энергией, псевдоцвет и т.д.
Цветность изображения	Органические вещества: оранжевый Неорганические вещества: синий Смеси и легкие металлы: зеленые
Выбор и увеличение	Регулируемый зум, увеличение до 128 раз, поддержка продолжительного увеличения
Просмотр изображений	Просмотр 50 проверенных изображений
Объем памяти	Не менее 100.000 изображений

Характеристика	Значение
Утечки излучения, мкГр	Менее 1,0 мкГр (в 5 см от корпуса) Соответствует всем отечественным и международным стандартам радиационной безопасности
Безопасность пленки	В соответствии со стандартом ASA/ISO1600
Системные функции	TIP, сигнализация опасной зоны, сигнализация высокой плотности, отображение даты/времени, счетчик багажа, управление пользователями, системное время, время излучения, проверка включения, сохранение и поиск изображений, обслуживание и диагностика, двунаправленное сканирование
Дополнительные функции	Система видеоконтроля/ЖК дисплей/оборудование для сохранения энергии и защиты окружающей среды/электронная взвешивающая система/динамики
Внешние габариты, мм	3160 (длина) x 1270 (ширина) x 1610 (высота)
Размер рабочей консоли, мм	1100 (длина) x 704 (ширина) x 1195 (высота)
Масса, кг	900
Рабочее напряжение, В	220 (переменный ток)
Потребляемая мощность, кВт	1
Рабочая температура, °C	От 0 до +40
Температура хранения, °C	От -40 до +60
Относительная влажность, %	От 5 до 95 (без конденсата)
Уровень шума, дБ	56

ТЕСНІК TE-XS100100 Сканер багажа рентгеновський



Рентгентелевизионная система TE-XS100100 позволяет оперативно и максимально точно выявлять наличие в крупногабаритном багаже и почтовых отправлениях взрывчатых веществ, оружия, наркотиков, контрабанды и других запрещенных предметов. Сфера применения интроскопов TE-XS100100 включает в себя аэропорты, пункты пограничного контроля, транспортные компании, а также службы безопасности государственных и коммерческих объектов.

Преимущества:

- Хорошее соотношение цена/качество
- Архивация изображений
- Поддержка различных языков
- Распознавание материалов с использованием двойного облучения
- Помощь при обнаружении наркотиков и взрывчатых веществ
- Мощный источник излучения обеспечивает высокую глубину проникновения и высокое качество изображения
- Более высокий тоннель квадратного профиля легко принимает крупногабаритный груз

Характеристики TE-XS100100

Характеристика	Значение
Размер тоннеля, мм	1018 (ширина) x 1010 (высота)
Скорость конвейера, м/с	0,2
Высота конвейера, мм	300
Макс. нагрузка, кг	200 (при равномерном распределении)
Разрешение провода	40 AWG (0,0787 мм провода) 44 SWG
Зрительное разрешение, мм	1,0 по горизонтали, 1,0 по вертикали
Проникающее разрешение	32 AWG (0,202мм)
Проникающая способность (сталь), мм	38
Монитор	17-дюймовый цветной монитор с разрешением 1280x1024
Напряжение анода, кВ	140-160
Охлаждение/рабочий цикл, %	Охлаждение маслянной ванной / 100
Доза излучения за осмотр, мкГр	Менее 1,0
Улучшение качества изображения	Цветное или ч/б изображение, изменяемое поглощение, супер-улучшение, режим «негатив», использование высокой/низкой энергией, псевдоцвет и т.д.
Цветность изображения	Органические вещества: оранжевый Неорганические вещества: синий Смеси и легкие металлы: зеленые
Выбор и увеличение	Регулируемый зум, увеличение до 128 раз, поддержка продолжительного увеличения
Просмотр изображений	Просмотр 50 проверенных изображений
Объем памяти	Не менее 100.000 изображений

Утечки излучения, мкГр	Менее 1,0 (в 5 см от корпуса) Соответствует всем отечественным и международным стандартам радиационной безопасности
Безопасность пленки	В соответствии со стандартом ASA/ISO1600
Системные функции	TIP, сигнализация опасной зоны, сигнализация высокой плотности, отображение даты/времени, счетчик багажа, управление пользователями, системное время, время излучения, проверка включения, сохранение и поиск изображений, обслуживание и диагностика, двунаправленное сканирование
Дополнительные функции	Система видеоконтроля/ЖК дисплей/оборудование для сохранения энергии и защиты окружающей среды/электронная взвешивающая система/динамики
Внешние габариты, мм	3960(длина) x 1270(ширина) x 1800(высота)
Размер рабочей консоли, мм	1100(длина) x 704(ширина) x 1195(высота)
Масса, кг	820
Рабочее напряжение, В	220 (переменный ток)
Потребляемая мощность, кВт	1
Рабочая температура, °C	От 0 до +40
Температура хранения, °C	От -40 до +60
Относительная влажность, %	От 5 до 95 (без конденсата)
Уровень шума, дБ	56

ТЕСНІК TE-XS100100DB Сканер багажа рентгеновский двойной



Рентгентелевизионная система TE-XS100100DB позволяет оперативно и максимально точно выявлять наличие в крупногабаритном багаже и почтовых отправлениях взрывчатых веществ, оружия, наркотиков, контрабанды и других запрещенных предметов. Сфера применения интроскопов TE-XS100100DB включает в себя аэропорты, пункты пограничного контроля, транспортные компании, а также службы безопасности государственных и коммерческих объектов.

Преимущества:

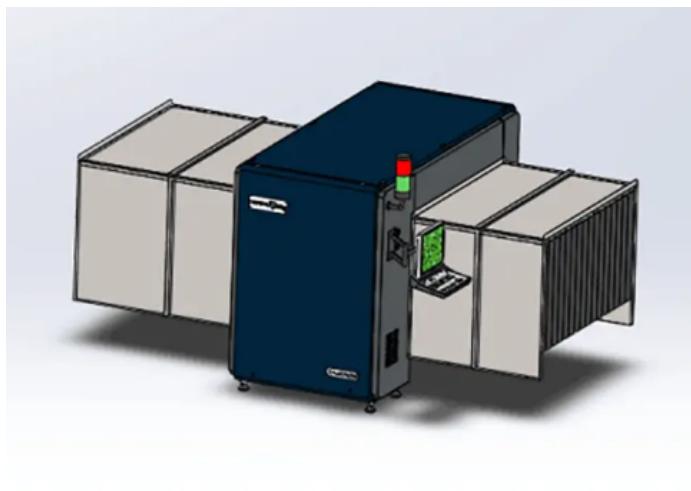
- Возможность двойного просмотра
- Архивация изображений
- Поддержка различных языков
- Распознавание материалов с использованием двойного облучения
- Помощь при обнаружении наркотиков и взрывчатых веществ
- Мощный источник излучения обеспечивает высокую глубину проникновения и высокое качество изображения
- Более высокий тоннель квадратного профиля легко принимает крупногабаритный груз

Характеристики TE-XS100100DB

Характеристика	Значение
Размер тоннеля, мм	1010 (ширина) x 1010 (высота)
Скорость конвейера, м/с	0,2
Высота конвейера, мм	300
Макс. нагрузка, кг	200 (при равномерном распределении)
Разрешение провода	40 AWG (0,0787 мм провода) 44 SWG
Зрительное разрешение, мм	1,0 по горизонтали, 1,0 по вертикали
Проникающее разрешение	32 AWG (0,202мм)
Проникающая способность (сталь), мм	38
Монитор	17-дюймовый цветной монитор с разрешением 1280x1024
Напряжение анода, кВ	140-160
Охлаждение/рабочий цикл, %	Охлаждение масляной ванной / 100
Доза излучения за осмотр, мкГр	Менее 1,0
Улучшение качества изображения	Цветное или ч/б изображение, изменяемое поглощение, супер-улучшение, режим «негатив», использование высокой/низкой энергией, псевдоцвет и т.д.
Цветность изображения	Органические вещества: оранжевый Неорганические вещества: синий Смеси и легкие металлы: зеленые
Выбор и увеличение	Регулируемый зум, увеличение до 128 раз, поддержка продолжительного увеличения
Просмотр изображений	Просмотр 50 проверенных изображений
Объем памяти	Не менее 100.000 изображений

Характеристика	Значение
Утечки излучения, мкГр	Менее 1,0 (в 5 см от корпуса) Соответствует всем отечественным и международным стандартам радиационной безопасности
Безопасность пленки	В соответствии со стандартом ASA/ISO1600
Системные функции	TIP, сигнализация опасной зоны, сигнализация высокой плотности, отображение даты/времени, счетчик багажа, управление пользователями, системное время, время излучения, проверка включения, сохранение и поиск изображений, обслуживание и диагностика, двунаправленное сканирование
Дополнительные функции	Система видеоконтроля/ЖК дисплей/оборудование для сохранения энергии и защиты окружающей среды/электронная взвешивающая система/динамик
Внешние габариты, мм	3960 (длина) x 1270 (ширина) x 1800 (высота)
Размер рабочей консоли, мм	1100 (длина) x 704 (ширина) x 1195 (высота)
Масса, кг	950
Рабочее напряжение, В	220 (переменный ток)
Потребляемая мощность, кВт	1
Рабочая температура, °C	От 0 до +40
Температура хранения, °C	От -40 до +60
Относительная влажность, %	От 5до 95 (без конденсата)
Уровень шума, дБ	58

ТЕСНІК TE-XS140100 Сканер багажа рентгеновский подъемный



TE-XS140100 Подъемный рентгеновский сканер багажа.

Характеристики TE-XS140100

Характеристика	Значение
Размер туннеля	1400 мм (ширина) × 1000 мм (высота)
Скорость конвейера	0,6-0,9 м/с
Высота конвейера	Индивидуальные
Разрешение провода	40AWG (0,0787 мм провода)
Пространственное расширение	горизонтальный Ф1.0мм
	вертикальный Ф1.0мм
Проникновение в сталь	38мм
Монитор	17-дюймовый цветной монитор с разрешением: 1280×1024
Анодное напряжение	200 Вт, 160 кв

Характеристика	Значение
Цикл охлаждения/ работы	герметичное масляное охлаждение/ 100%
Функции улучшения изображения	цветное/черно-белое изображение, удаление органических и неорганических веществ, переменное поглощение, супер-усиление, отрицательный режим, проникаемость с высокой/низкой энергией, псевдоцвет и т. д.
Разрешение изображения	органика: оранжевый
	неорганика: синий
	смесь и светлый металл: зеленый
Утечка излучения	менее 1,5 мкГр/ч (на расстоянии 5 см от корпуса) соответствует всем национальным и международным стандартам в области здравоохранения и радиационной безопасности
Фильм безопасность	в соответствии со стандартом безопасности пленки ASA/ISO1600
Система сканирования	Камера с искусственным интеллектом/ промышленная камера, сканирование сверху/сбоку/мультисканирование
Функции индикатора	Трехцветные индикаторы:
	Зеленый: горит: работает;
	мигает: пауза
	Желтый: горит: проблема
	Красный: горит: аварийный режим/пауза
	Синий: горит: прямой режим
Внешний размер	1125 мм (длина) × 2226 мм (ширина) × 1660 мм (высота)
Размер упаковки	1300 мм (длина) × 2500 мм (ширина) × 1900 мм (высота)
Масса	900 кг
Рабочее напряжения	AC220V(-15%~+10%) 50±3Гц
Потребляемая мощность	1,5 кВА
Рабочая температура	0°C±3°C ~ +40°C±2°C
Температура хранения	-40°C±3°C ~ + 60°C±2°C

Характеристика	Значение
Относительная влажность	30% ~ 95%(без конденсации)

ТЕСНІК TE-XS150180 Сканер багажа рентгеновський



Рентгентелевизионная система TE-XS150180 позволяет оперативно и максимально точно выявлять наличие в крупногабаритном багаже и почтовых отправлениях взрывчатых веществ, оружия, наркотиков, контрабанды и других запрещенных предметов. Сфера применения интроскопов TE-XS150180 включает в себя аэропорты, пункты пограничного контроля, транспортные компании, а также службы безопасности государственных и коммерческих объектов.

Преимущества:

- Архивация изображений
- Поддержка различных языков
- Распознавание материалов с использованием двойного облучения
- Помощь при обнаружении наркотиков и взрывчатых веществ
- Мощный источник излучения обеспечивает высокую глубину проникновения и высокое качество изображения
- Более высокий тоннель квадратного профиля легко принимает крупногабаритный груз

Характеристики TE-XS150180

Характеристика	Значение
Размер тоннеля, мм	1550 (ширина) x 1810 (высота)
Скорость конвейера, м/с	0,2
Высота конвейера, мм	350
Макс. нагрузка, кг	1000 (при равномерном распределении)
Разрешение провода	36 AWG (0,127 мм провода) 40 SWG
Зрительное разрешение, мм	1,0 по горизонтали, 1,0 по вертикали
Проникающее разрешение	34 AWG (0,202мм)
Проникающая способность (сталь), мм	52
Монитор	17-дюймовый цветной монитор с разрешением 1280x1024
Напряжение анода, кВ	200
Охлаждение/рабочий цикл, %	Охлаждение масляной ванной / 100
Доза излучения за осмотр, мкГр	Менее 1,0
Улучшение качества изображения	Цветное или ч/б изображение, изменяемое поглощение, супер-улучшение, режим «негатив», использование высокой/низкой энергией, псевдоцвет и т.д.
Цветность изображения	Органические вещества: оранжевый Неорганические вещества: синий Смеси и легкие металлы: зеленые
Выбор и увеличение	Регулируемый зум, увеличение до 128 раз, поддержка продолжительного увеличения
Просмотр изображений	Просмотр 50 проверенных изображений
Объем памяти	Не менее 100.000 изображений

Характеристика	Значение
Утечки излучения, мкГр	Менее 1,0 (в 5 см от корпуса) Соответствует всем отечественным и международным стандартам радиационной безопасности
Безопасность пленки	В соответствии со стандартом ASA/ISO1600
Системные функции	TIP, сигнализация опасной зоны, сигнализация высокой плотности, отображение даты/времени, счетчик багажа, управление пользователями, системное время, время излучения, проверка включения, сохранение и поиск изображений, обслуживание и диагностика, двунаправленное сканирование
Дополнительные функции	Система видеоконтроля/ЖК дисплей/оборудование для сохранения энергии и защиты окружающей среды/электронная взвешивающая система/динамик
Внешние габариты, мм	5150 (длина) x 2758 (ширина) x 2500 (высота)
Размер рабочей консоли, мм	1100 (длина) x 704 (ширина) x 1195 (высота)
Масса, кг	4000
Рабочее напряжение, В	220 (переменный ток)
Потребляемая мощность, кВт	2,5
Рабочая температура, °C	От 0 до +40
Температура хранения, °C	От -40 до +60
Относительная влажность, %	От 5до 95 (без конденсата)
Уровень шума, дБ	65



По вопросам продаж и поддержки обращайтесь:

Алматы (727)345-47-04
Ангарск (3955)60-70-56
Архангельск (8182)63-90-72
Астрахань (8512)99-46-04
Барнаул (3852)73-04-60
Белгород (4722)40-23-64
Благовещенск (4162)22-76-07
Брянск (4832)59-03-52
Владивосток (423)249-28-31
Владикавказ (8672)28-90-48
Владимир (4922)49-43-18
Волгоград (844)278-03-48
Вологда (8172)26-41-59
Воронеж (473)204-51-73
Екатеринбург (343)384-55-89

Иваново (4932)77-34-06
Ижевск (3412)26-03-58
Иркутск (395)279-98-46
Казань (843)206-01-48
Калининград (4012)72-03-81
Калуга (4842)92-23-67
Кемерово (3842)65-04-62
Киров (8332)68-02-04
Коломна (4966)23-41-49
Кострома (4942)77-07-48
Краснодар (861)203-40-90
Красноярск (391)204-63-61
Курск (4712)77-13-04
Курган (3522)50-90-47
Липецк (4742)52-20-81

Магнитогорск (3519)55-03-13
Москва (495)268-04-70
Мурманск (8152)59-64-93
Набережные Челны (8552)20-53-41
Нижний Новгород (831)429-08-12
Новокузнецк (3843)20-46-81
Ноябрьск (3496)41-32-12
Новосибирск (383)227-86-73
Омск (3812)21-46-40
Орел (4862)44-53-42
Оренбург (3532)37-68-04
Пенза (8412)22-31-16
Петрозаводск (8142)55-98-37
Псков (8112)59-10-37
Пермь (342)205-81-47

Ростов-на-Дону (863)308-18-15
Рязань (4912)46-61-64
Самара (846)206-03-16
Санкт-Петербург (812)309-46-40
Саратов (845)249-38-78
Севастополь (8692)22-31-93
Саранск (8342)22-96-24
Симферополь (3652)67-13-56
Смоленск (4812)29-41-54
Сочи (862)225-72-31
Ставрополь (8652)20-65-13
Сургут (3462)77-98-35
Сыктывкар (8212)25-95-17
Тамбов (4752)50-40-97
Тверь (4822)63-31-35

Тольятти (8482)63-91-07
Томск (3822)98-41-53
Тула (4872)33-79-87
Тюмень (3452)66-21-18
Ульяновск (8422)24-23-59
Улан-Удэ (3012)59-97-51
Уфа (347)229-48-12
Хабаровск (4212)92-98-04
Чебоксары (8352)28-53-07
Челябинск (351)202-03-61
Череповец (8202)49-02-64
Чита (3022)38-34-83
Якутск (4112)23-90-97
Ярославль (4852)69-52-93

Россия +7(495)268-04-70

Казахстан +7(727)345-47-04

Беларусь +(375)257-127-884

Узбекистан +998(71)205-18-59

Киргизия +996(312)96-26-47

эл.почта: tki@nt-rt.ru || сайт: <https://techik.nt-rt.ru/>